

СУПЕР НОВИНКА!

# Nanoneedle *Premier* SUTW (Super Ultra-Thin Walled)



Сверхтонкие наноиглы Nanoneedle JBP серии SUTW  
Не имеют аналогов на рынке.



## Характеристики:

Внешний диаметр 0,20 мм  
Внутренний диаметр 0,14 мм  
Размеры игл: 34G/4, 34G/8, 30G/13  
В 1 Упаковке (коробке) 100 штук.

## Высокотехнологичные атравматичные наноиглы для инъекций из Японии:

Ультратонкие иглы:

UTW Nanoneedle 30G (4, 8, 13 мм)

UTW Nanoneedle 33G (4, 8, 13 мм)

UTW Nanoneedle 34G (4, 6, 8 мм)

Сверх-ультратонкие (Premier):

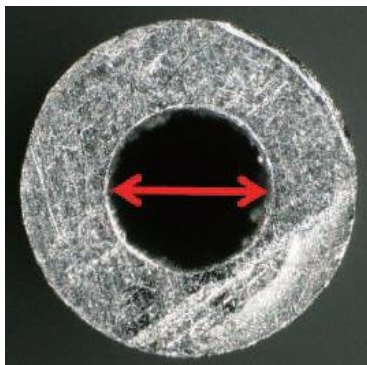
SUTW Nanoneedle 30G (10 мм)

SUTW Nanoneedle 33G (4, 10, 13 мм)

SUTW Nanoneedle 34G (4, 6, 8 мм)

## СОВЕРШЕННЫЕ ИНЪЕКЦИИ БЕЗ БОЛИ!

Оцените разницу в использовании игл 33G



Стандартная игла

UTW Nanoneedle

SUTW Nanoneedle

Добавьте экономическую выгоду к эмоциям

- Отсутствует необходимость применения анестетика
- Сокращается время на оказание услуги
- Уменьшается риск развития кровотечений в месте инъекции
- Минимизируется травмирование кожного покрова, возникновение гематом
- Уменьшаются болезненные ощущения у пациента во время введения препарата
- Ускоряется процесс реабилитации после инъекционных процедур
- Повышается эффективность от проведенных манипуляций
- Сокращаются потери вводимого инъекционного препарата
- Снижается себестоимость процедуры\*

*\*Из расчета: использования обычных игл + анестетик*

### **Лайфхак по мезоиглам Nanoneedle JBP.**

Ещё одна особенность, на которую следует обратить внимание!!!

Многие производители мезо игл или терапевтических игл указывает только наружный диаметр иглы, например игла 30G x 0,3 x 4мм, где цифра 0,3 обозначает внешний диаметр иглы и используется как некий маркетинговый ход. На самом деле для косметологов важен внутренний диаметр иглы, так как внешние диаметры игл примерно у всех производителей одинаковы. Например, иглы на 30G всегда имеют внешний диаметр 0,3 мм, но один из самых главных параметров это внутренний диаметр иглы! Это тот параметр, который наиболее важен в мезотерапевтических процедурах, так как от этого напрямую зависит качество введения препарата и как следствие эффективность самой процедуры.

На иглах JBP всегда указывается ещё и внутренний диаметр игл.

Например игла 34G/4мм имеет внешний диаметр 0,20 мм, а внутренний диаметр 0,10 мм. поэтому это действительно уникальные и удобные иглы для мезотерапии. Иглами JBP очень комфортно работать с липолитиками, мезококтейлями и плотными филлерами, так же иглы JBP очень хорошо подходят для биоревитализации когда требуется делать множество частых вколов. А ощущения от процедуры должны быть максимально комфортными для клиента и удобными для косметолога.

Чтобы врач мог контролировать ход процедуры и введение препаратов. Такое может происходить, когда препарат очень плотный и плохо проходит через простую иглу. И мы все прекрасно помним то, что в мезотерапии через иглу 4мм препарат идет гораздо лучше, чем через более длинную иглу.

А теперь представьте еще тот факт, что внутренний диаметр игл Nanoneedle благодаря процессу производства компании JBP ещё больше чем у обычных игл, что способствует более эффективной и комфортной работе с любыми инъекционными препаратами.

**Иглы JBP – это комфортный инструмент для врача и безболезненные процедуры для пациента.**